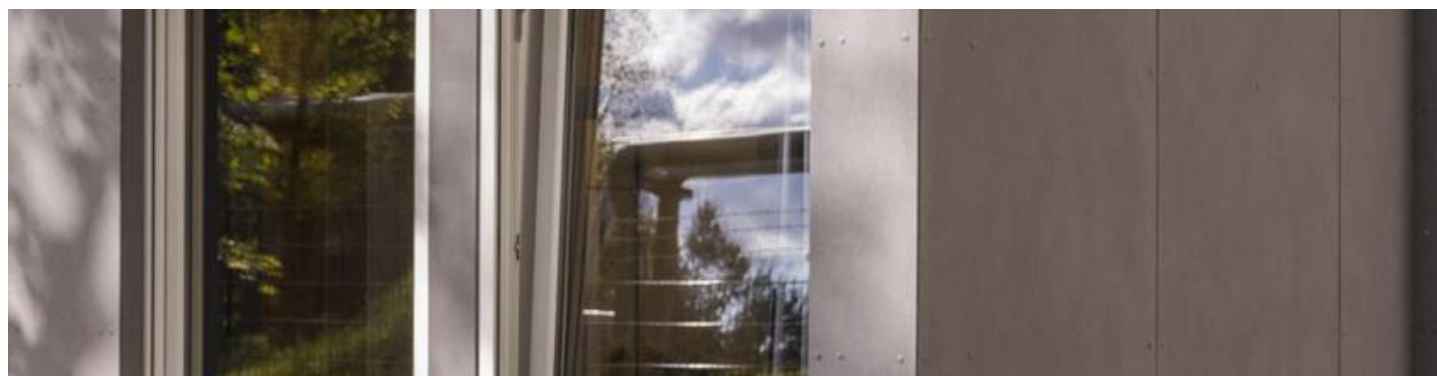


TYTUŁ: **Mobilny moduł mieszkalny**

słowa kluczowe

budownictwo modułowe, tymczasowe, powódź, kontener, schronienie, jednostka mieszkalna, lokowanie powodzi, mieszkanie, architektura mobilna, domek letniskowy



OPIS:

Jednostka M3 to dostosowany do produkcji przemysłowej moduł mieszkalny dla dwóch osób, zapewniający funkcjonalność małego mieszkania, mieszcząca się w ramie kontenera dwudziestostopowego ISO. Dzięki unormowanym gabarytom i konstrukcji jest łatwy w transporcie i składowaniu, zdatny do zamieszkania w dowolnym miejscu kraju w ciągu doby od zaistnienia potrzeby.

Na tak niewielkiej powierzchni dostępne są przestrzenie:

- kuchенно - jadalniana (blat, stół dla 2-4 osób, kuchenka elektryczna, lodówka, kuchenka mikrofalowa, oraz miejsce przechowywania naczyń oraz żywności)
- sypialniana (dwuosobowe łóżko, szafa ubraniowa)
- biurowa (biurko, biblioteczka)
- sanitarna (natrysk, ustęp, umywalka, pralnia - suszarnia oraz blat do przewijania niemowląt)

Funkcjonalność jednostki można poszerzyć przez zastosowanie większej ramy kontenera bądź zestawianie z dodatkowymi modułami, tworząc w ten sposób mieszkanie dla 4 lub nawet 6 osób.

Za sprawą zastosowania najnowszych materiałów izolacyjnych moduł M3 może być użytkowany niezależnie od pory roku.

Zastosowanie:

- Reagowanie kryzysowe (lokowanie ofiar kataklizmów, wojen)
- Zamieszkiwanie tymczasowe (podczas budów, wykopalisk i innych prac terenowych)
- Obsługa imprez masowych
- Rekreacja indywidualna (domki letniskowe)

ROK ZGŁOSZENIA: 2016

AUTORZY: Inż. arch. Tomasz Włoga, prof. nzw. dr hab. inż. arch. Stefan Westrych

WYDZIAŁ: Wydział Architektury

Kontakt:
Dział Komercjalizacji i Transferu Technologii
Politechnika Warszawska

Marcin Postawka
Zastępca Dyrektora
tel. 502 033 440
email: marcin.postawka@pw.edu.pl