



**Politechnika
Warszawska**



CZIiTT

Centrum Zarządzania Innowacjami
i Transferem Technologii
Politechniki Warszawskiej

ul. Rektorska 4, 00-614 Warszawa
tel. 22 234 20 00, fax 22 234 14 19
www.cziitt.pw.edu.pl, cziitt@pw.edu.pl

CZYM JEST CZIiTT PW?

Centrum Zarządzania Innowacjami i Transferem Technologii Politechniki Warszawskiej jest najważniejszym na Mazowszu ośrodkiem wspierającym transfer technologii i zarządzanie innowacjami oraz prowadzącym badawcze projekty innowacyjne w tych dziedzinach. Działania te są realizowane przy wykorzystaniu potencjału Politechniki Warszawskiej.

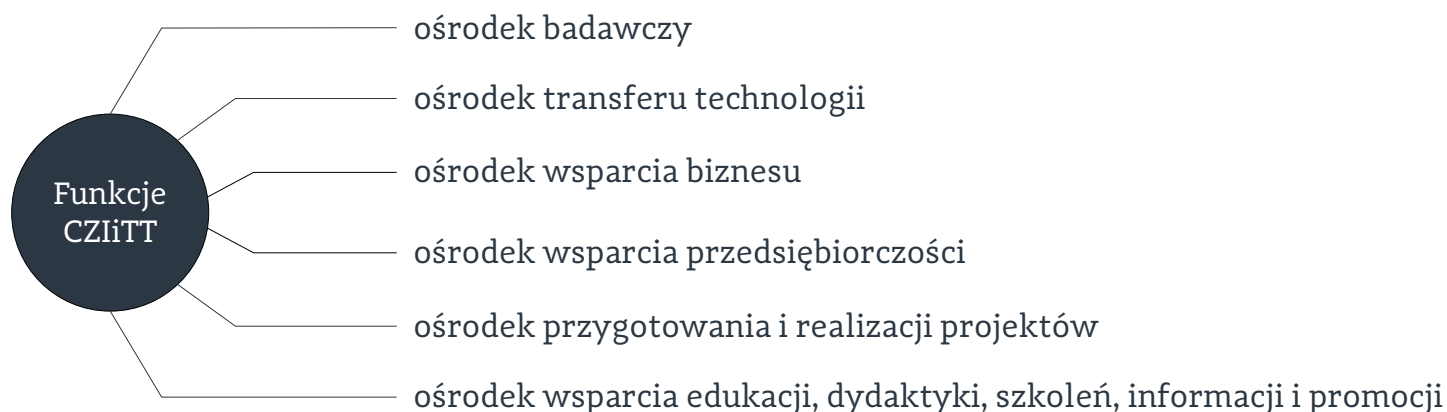
Centrum powstało po połączeniu Biura Rozwoju i Projektów Strategicznych PW, zajmującego się strategicznymi projektami Politechniki Warszawskiej realizowanymi z funduszy strukturalnych oraz Biura ds. projektu „Program Rozwojowy Politechniki Warszawskiej” - największego w Polsce programu unijnego mającego na celu poprawę jakości kształcenia oraz dostosowanie oferty dydaktycznej Politechniki Warszawskiej do potrzeb rynku pracy, wzmacniając ośrodek o nowe kompetencje.

Budowa Centrum była współfinansowana ze środków Europejskiego Funduszu Rozwoju Regionalnego Programu Operacyjnego Województwa Mazowieckiego 2007-2013 oraz ze środków krajowych.

ZALETY

Kluczowym atutem Centrum jest ułatwienie dostępu do zasobów merytorycznych, intelektualnych oraz infrastrukturalnych Politechniki Warszawskiej. Pozwala to na realizację projektów wpływających na rozwiązywanie problemów technologicznych, przed którymi stają największe podmioty biznesowe i administracyjne w Polsce.

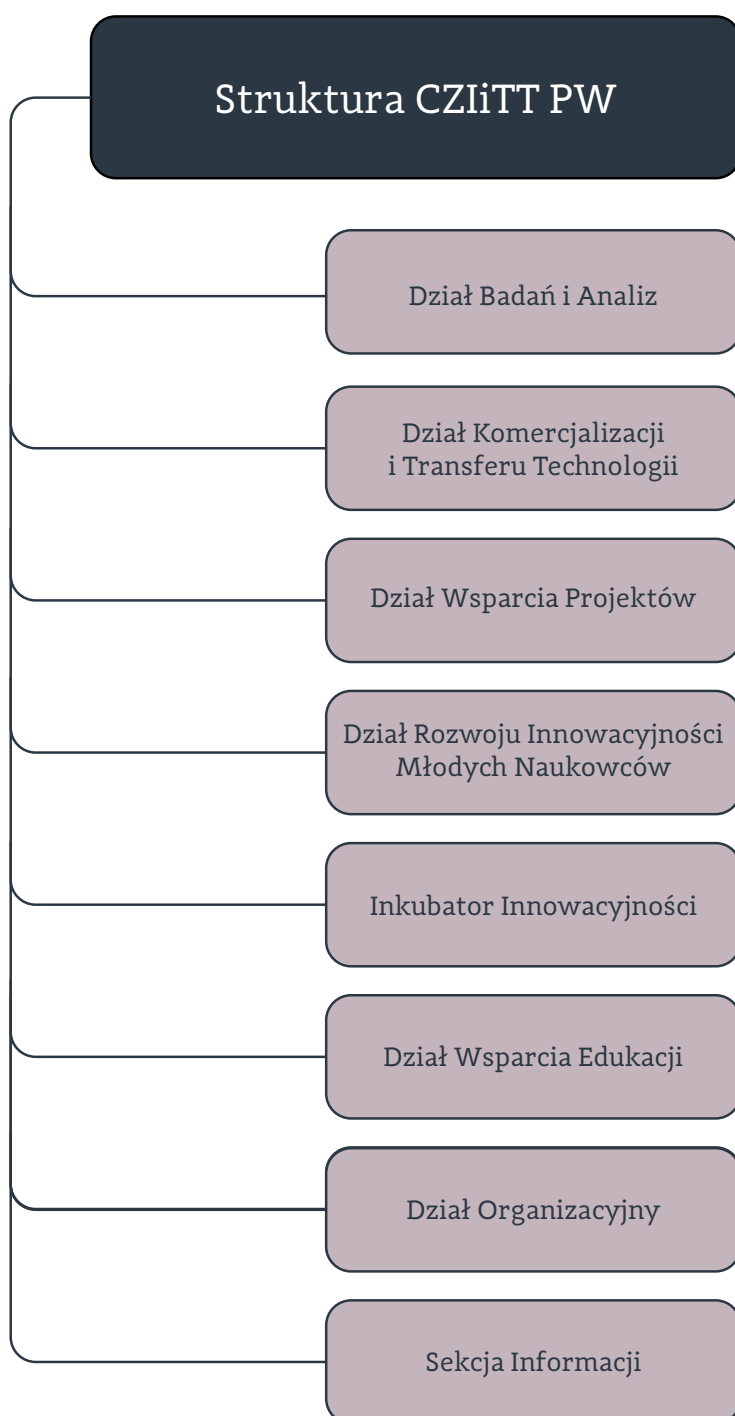
Centrum dysponuje nowoczesną infrastrukturą, którą tworzą m.in.: laboratoria do prowadzenia prac B+R z wykorzystaniem narzędzi informatycznych, sale kreatywne, nowoczesne zaplecze konferencyjno-wystawiennicze, socjalne, networkingowe. Naszą przestrzeń wykorzystujemy również do współorganizacji konferencji, targów, seminariów tematycznie związanych z działaniami CZIiTT PW.



LUDZIE

Charakter miejsca tworzy przede wszystkim kadra – eksperci w zakresie, m.in.: konsolidacji działań uczelni na rzecz efektywnej komercjalizacji, transferu wiedzy i technologii, badań i analiz, pozyskiwania i realizacji projektów, rozwoju naukowców oraz inkubacji. Nawiązanie współpracy z Centrum umożliwia korzystanie z wiedzy i doświadczenia czołowych ekspertów Politechniki Warszawskiej. Dzięki temu oferta CZiITT PW jest zawsze dopasowana do indywidualnych potrzeb naszego partnera.

Powyższe elementy tworzą miejsce do twórczej współpracy środowiska naukowego Politechniki Warszawskiej, biznesu i administracji publicznej.



DZIAŁ BADAŃ I ANALIZ

Dział Badań i Analiz specjalizuje się w inicjowaniu i realizacji projektów naukowo-badawczych o charakterze interdyscyplinarnym, szczególnie w zakresie:

- a) **wsparcia innowacyjnej przedsiębiorczości akademickiej** poprzez badania, m.in.: diagnoza sposobów rozumienia cech i kompetencji przedsiębiorczych, zapotrzebowania na usługi i produkty wraz z definiowaniem grup odbiorców, badania rynku konkurencji i testowanie produktów oraz usług;
- b) **transferu technologii i innowacji**: poprzez badania, m.in.: wspierające poszukiwanie istniejących problemów społecznych i rozwiązań technologicznych, badania potrzeb i oczekiwań nauki i biznesu, a także poprzez procesy tworzenia innowacji, kreatywnego rozwiązywania problemów (Design Thinking) oraz rozwój nowych produktów i usług (Service Design);
- c) **procesów sieciowania nauki i biznesu**: Business Intelligence, User Experience (UX), badania rynkowe;
- d) **procesów kreatywnych i innowacji nietechnologicznych**: realizacja badań społecznych i ekonomicznych z wykorzystaniem warsztatów i gier kreatywnych oraz procesu Design Thinking;
- e) **obserwacji rynku pracy**;
- f) **zarządzania jakością w szkolnictwie wyższym**: badania dot. jakości kształcenia wśród otoczenia społeczno-gospodarczego uczelni, m.in. konsultacje koncepcji i programów kształcenia oraz potrzeb pracodawców zatrudniających absolwentów uczelni;
- g) **badania foresightowych, konsultacji społecznych, ewaluacji i monitoringu**.

Dział Badań i Analiz to interdyscyplinarny zespół badaczy posiadający duże doświadczenie w badaniach naukowych i komercyjnych. Pracownicy naukowo-badawczy CZLiTT PW posiadają wiedzę i kompetencje z zakresu socjologii, ekonomii, psychologii, informatyki, polityki społecznej i nauk o kulturze. DBA utworzono w oparciu o działającą od 2012 r. Sekcję Wspierania Badań Społecznych w Biurze Rozwoju i Projektów Strategicznych PW.

DBA prowadzi badania z wykorzystaniem następujących metod badawczych i analiz:

- a) Badania **społeczne**, w tym badania ewaluacyjne:
 - sondaże: tradycyjny (*PAPI*), telefoniczny (*CATI*), internetowy (*CAWI*);
 - analiza istniejących zbiorów danych (metodami jakościowymi i ilościowymi, w tym Data Mining);
 - wywiady: indywidualne (*IDI*), zogniskowane wywiady grupowe (*FGI*);
 - inne metody badań jakościowych, m.in.: studia przypadku (*Case Study*), metoda delficka, obserwacje, panele eksperckie, analizy treści i zawartości.
- b) Badania **ekonomiczne**:
 - analiza kosztów (progu rentowności, dźwigni ekonomicznej, płynności finansowej, rentowności, zadłużenia, sprawności działania, dynamicznej oceny inwestycji);
 - metody prognozowania: matematyczno-statystyczne (deterministyczne, ekonometryczne), niematematyczne (ankietowe, ekspertyzy, analogie, delficka itp.);

- metody oceny ryzyka (techniki: prognozy rentowności, statystyczne);
- metody przewagi konkurencyjnej firm (biznesplan, kluczowe czynniki sukcesu, benchmarking);
- metody analizy strategicznej (analiza SWOT, macierzy ADL, macierzy BCG, analiza strukturalna sektora, bilans strategiczny przedsiębiorstwa).

Realizując nasze projekty, korzystamy z **sieci laboratoriów i pracowni badawczych:**



Laboratorium badań społecznych



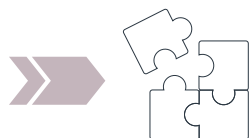
Laboratorium innowacji nietechnologicznych



Laboratorium przetwarzania danych i analiz



Laboratorium prac projektowych



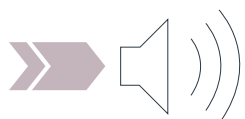
Pracownia kreatywności



Pracownia fokusowa



Laboratorium technik multimedialnych



Studio nagrań

Dział Badań i Analiz dysponuje także:



salą spotkań mogącą pomieścić 16 osób, z profesjonalnym sprzętem do prezentacji materiałów oraz wideokonferencji, wyposażoną dodatkowo w tablice suchościeralne i flipchart;



przestrzenią typu open space dla współpracujących z DBA - kreatywna przestrzeń pracy, w której codzienne obowiązki nigdy nie stają się nudne (obok tradycyjnych stanowisk pracy, badacze mogą usiąść na wygodnych pufach i skorzystać z podręcznej biblioteczki);



„strefą relaksu” przy auli, gdzie można rozgościć się na wygodnych pufach i sofach (przestrzeń ta świetnie się sprawdza również podczas spotkań zespołowych).

DBA wykorzystuje **profesjonalne oprogramowanie badawcze**, tj. oprogramowanie analityczne do wizualizacji danych oraz realizacji badań społecznych i ekonomicznych: CADAS Software, IBM SPSS Statistics, STATISTICA, Tableau, Atlas.ti.



Więcej informacji:

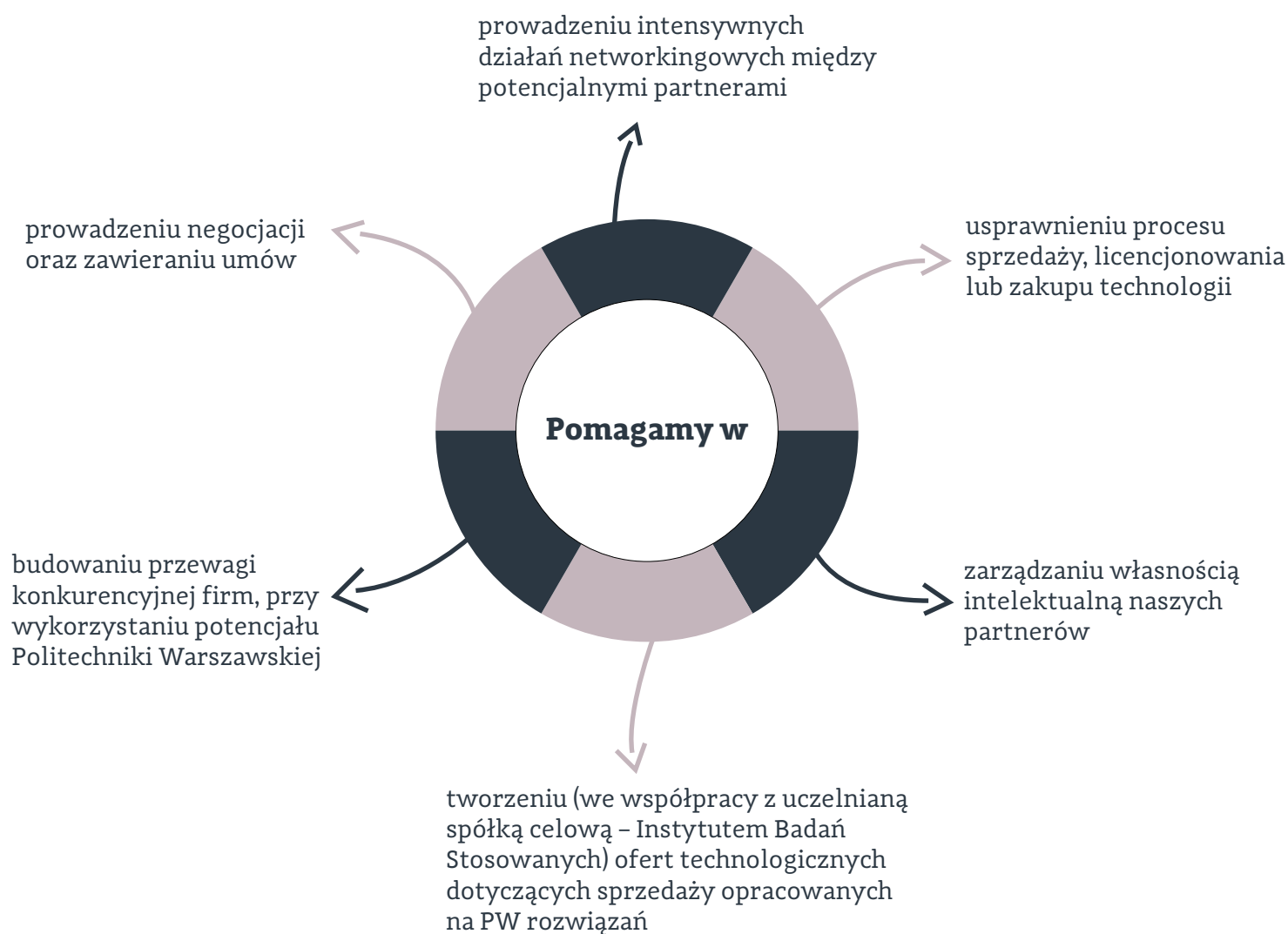
Katarzyna Modrzejewska
tel. 22 234 59 78, 22 234 55 68
badania.cziitt@pw.edu.pl

DZIAŁ KOMERCJALIZACJI I TRANSFERU TECHNOLOGII

Cel

Naszym zadaniem jest komercjalizacja nowoczesnych rozwiązań opracowywanych na Politechnice Warszawskiej. Chcemy wspierać w ten sposób rozwój innowacyjności na terenie Warszawy, Mazowsza, a nawet całej Polski. Wprowadzając na rynek nowe technologie, które są odpowiedzią na najczęstsze problemy gospodarcze, wpływamy na jakość życia społeczeństwa.

Powodujemy, że najnowsze rozwiązania technologiczne opracowywane na PW docierają do przedsiębiorców, którzy ich najbardziej potrzebują. Sieciujemy ekspertów PW z partnerami biznesowymi zainteresowanymi wykorzystaniem nowych rozwiązań.





Umożliwiamy

- dostęp do potencjału naukowo-badawczego zespołów naukowych Politechniki Warszawskiej;
- pośrednictwo między zespołami naukowymi i firmami w zakresie badań zamawianych;
- identyfikowanie oraz połączenie zespołów naukowych PW z partnerami biznesowymi zainteresowanymi współpracą w ramach:
 - komercyjnych usług badawczych realizowanych na zlecenie firm,
 - konsorcjum w projektach finansowanych w ramach środków UE,
 - podwykonawstwa/usług eksperckich w projektach finansowanych w ramach środków UE.

Więcej informacji:

Katarzyna Podyma-Różak

tel. 22 234 71 59

katarzyna.rozak@pw.edu.pl

Krzysztof Raszplewicz

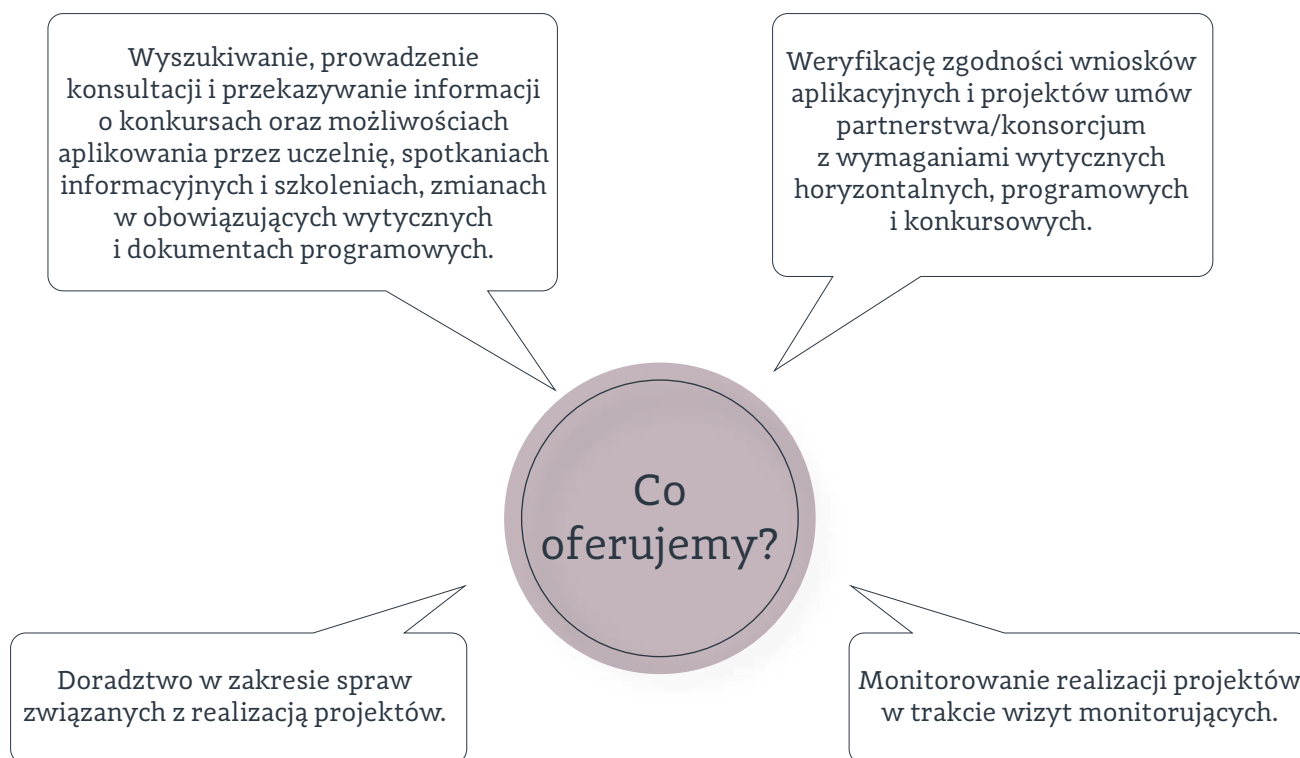
tel. 22 234 71 59

krzysztof.raszplewicz@pw.edu.pl

DZIAŁ WSPARCIA PROJEKTÓW

Kogo wspieramy?

Dział Wsparcia Projektów wspomaga jednostki organizacyjne Politechniki Warszawskiej, jej pracowników i studentów w procesie pozyskiwania środków z funduszy strukturalnych Unii Europejskiej.



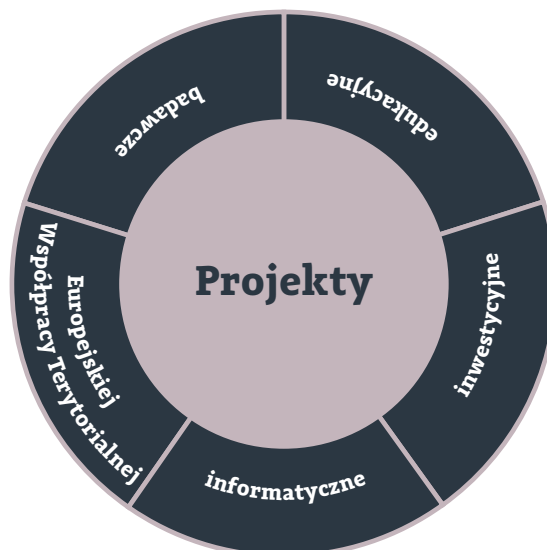
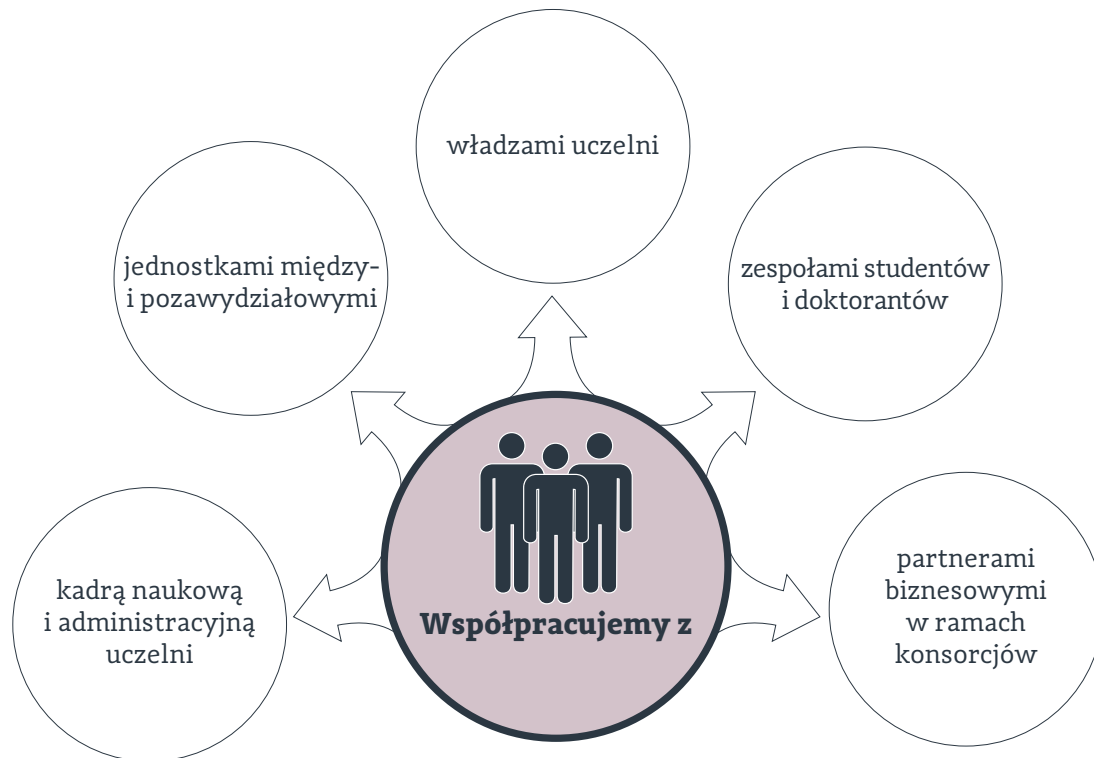
Prowadzimy bazy danych projektów i koordynujemy oprogramowanie dotyczące pozyskiwania i realizacji projektów.

Współpracujemy z partnerami krajowymi i zagranicznymi w zakresie funduszy strukturalnych UE.

DWP udziela wsparcia w sprawach związanych z: pozyskaniem projektów ze środków funduszy strukturalnych Unii Europejskiej; monitoringiem i sprawozdawczością; przygotowaniem i wdrożeniem procedur prawidłowej realizacji projektu; weryfikacją załączników formalnych do projektów składanych przez jednostki organizacyjne uczelni; opiniowaniem zgodności projektów z wymaganiami dokumentacji programowej i konkursowej; weryfikacją umów partnerskich/konsorcjum w kontekście wymagań funduszy strukturalnych UE; uzyskiwaniem aktualnych danych i wiedzy na temat funduszy strukturalnych UE.

- Program Operacyjny Inteligentny Rozwój
- Program Operacyjny Wiedza Edukacja Rozwój
- Program Operacyjny Polska Cyfrowa

- Program Operacyjny Infrastruktura i Środowisko
- Regionalny Program Operacyjny Województwa Mazowieckiego
- Program Interreg Region Morza Bałtyckiego
- Program Interreg Europa
- Program Interreg Europa Środkowa
- Fundusze norweskie i EOG



Więcej informacji:

Magdalena Lipka-Chudzik

tel. 22 234 61 31

magdalena.lipka@pw.edu.pl



DZIAŁ ROZWOJU INNOWACYJNOŚCI MŁODYCH NAUKOWCÓW

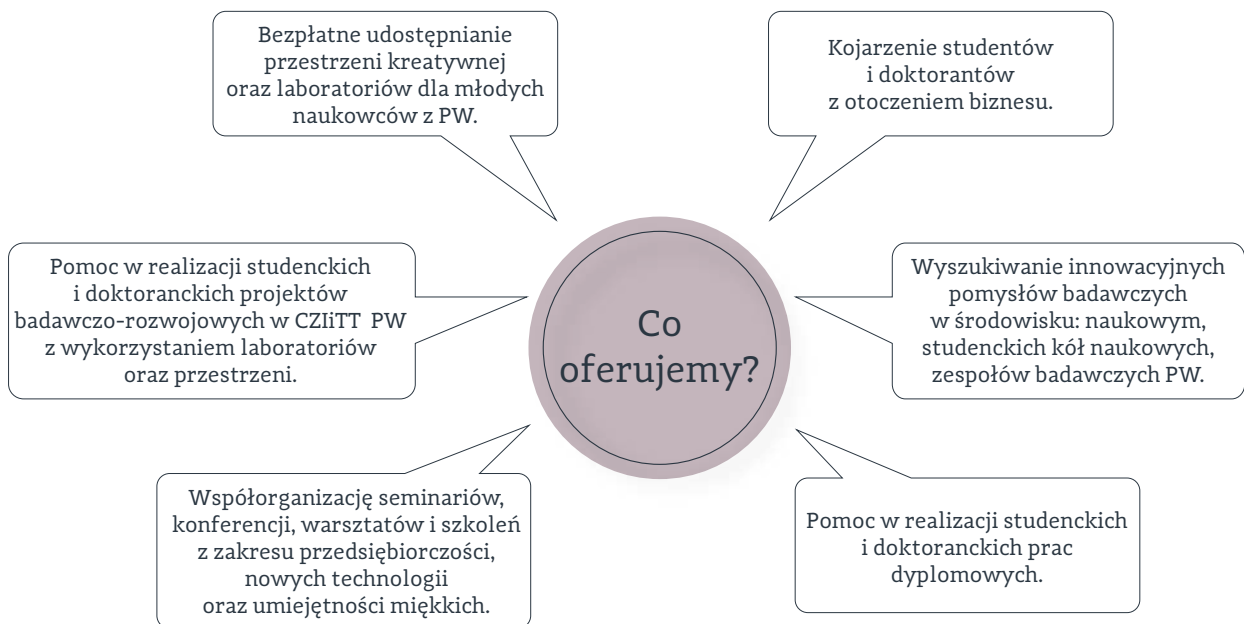
Kim jesteśmy?

Nasz zespół tworzą młodzi, pełni pasji i energii studenci, doktoranci i naukowcy z Politechniki Warszawskiej, współpracujący z Radą Kół Naukowych PW, Zespołem Rektorskim ds. Innowacyjnych Form Kształcenia – INFOX PW, Samorządem Studentów PW oraz Radą Doktorantów PW.

DRIMⁿ stworzył ofertę dla najbardziej aktywnych i dynamicznych przedstawicieli świata młodej nauki PW zainteresowanych rozwojem innowacji. Gwarantujemy warunki pobudzające kreatywność, przedsiębiorczość oraz budowanie networkingu. W ten sposób umożliwiamy wszystkim chętnym rozpoczęcie współpracy ze światem biznesu.

Przestrzeń dla studentów, doktorantów, kół naukowych PW:

- **Open space** (sala 3.12) - przestrzeń co-workingowa (wyposażona m.in. w biurka, krzesła, kanapy, pufy, projektory, monitor oraz aneks kuchenny), która jest codziennie otwarta w godz. 7.00-22.00. Zachęcamy do regularnego korzystania z open space. Wystarczy wpisać się do zeszytu gości w sekretariacie ogólnym budynku.
- **Sale seminaryjne, sale do pracy zespołowej i sale spotkań** (mieszczące do 25 osób)
- **Przestrzeń kreatywnego projektowania** (mieści do 50 osób, idealna na warsztaty, szkolenia)



• Laboratoria:

- **Laboratorium prac analityczno-symulacyjnych** (sala 3.09) pozwala na prowadzenie analiz i symulacji z wykorzystaniem zintegrowanych systemów wspomagania prac inżynierskich. W laboratorium przygotowano 20 zestawów komputerowych zwiększonej wydajności wraz z oprogramowaniem wspomagającym prace inżynierskie, np. SolidWorks, CATIA v5, Inventor, CadSoft EAGLE itp. Pracownię zintegrowano narzędziem do zarządzania obrazami systemów operacyjnych.
- **Laboratorium technik prototypowania** (sala 3.11, tzw. warsztat prototypowania) jest przeznaczone do prac prototypowych z wykorzystaniem urządzeń wspomagających typu drukarka 3D, skaner 3D oraz innych urządzeń elektronicznych, które umożliwiają samodzielne tworzenie złożonych układów elektronicznych. Zgromadzono tam drukarki 3D FDM: 3Novatica Gate – 4 szt., 3D System CubePro Trio – 1 szt., skaner ręczny ARTEC EVA M, zestaw elementów do prototypowania układów elektronicznych wraz ze sprzętem diagnostycznym.
- **Pracownia wsparcia narzędziowego działań naukowo-dydaktycznych** powiązana z laboratorium technik multimedialnych (sala 3.14) dostarcza środowiska komputerowe do wspomagania działań zespołów programistów chcących testować swoje aplikacje. Pracownia przeznaczona jest też do wsparcia przygotowania multimedialnych materiałów dydaktycznych. Zgromadzono tam stanowiska PC 6 szt. z oprogramowaniem: Adobe eLearning Suite Edu, Rhinoceros 5.0 Edu, Agisoft PhotoScan Std, Camtasia Studio, CadSoft EAGLE, CATIA v5, Office 2016 Prof. Przygotowano też jednostki do testów aplikacji 3D xBox One wraz z Oculus Rift DK2, System Intel Real Sense, kamerki GoPro, kamerki IP, SMI Eye Tracer Glasses 2, Drony DJI Phantom - 2 szt., moduły MindStorms LME EV3, NI myRIO 1900.

Więcej informacji:

dr inż. Kinga Kurowska – kierownik Działu

Sekretariat (pok. 3.06):

Aneta Gawryszewska, Joanna Rak

tel. 22 234 14 24

aneta.gawryszewska@pw.edu.pl

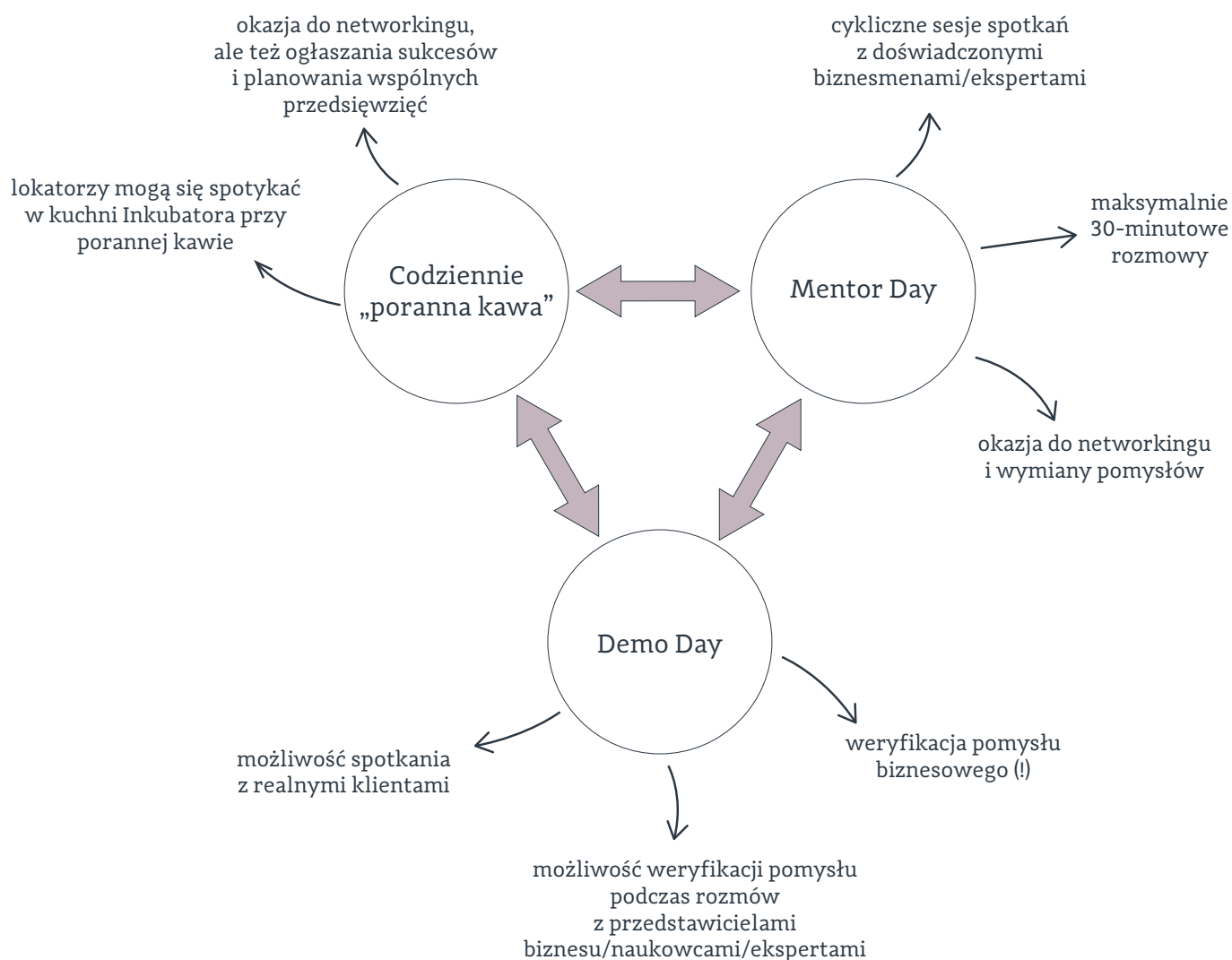
joanna.rak@pw.edu.pl

INKUBATOR INNOWACYJNOŚCI

Nowa jakość na rynku inkubatorów w Polsce

Politechnika Warszawska zaprasza do Inkubatora Innowacyjności (**ININ**) mającego na celu aktywizację innowacyjnej przedsiębiorczości. W ramach Centrum Zarządzania Innowacjami i Transferem Technologii PW powstały trzy programy wsparcia przedsiębiorców i start-upów. Korzystając z nich, klienci **ININ** mogą zweryfikować gotowość rynkową projektów biznesowych oraz rozwinąć własne firmy.

W **ININ** realizowane będą również projekty akceleracji korporacyjnej i branżowej nakierowane na rozwiązywanie konkretnych problemów lub komercjalizację wybranej technologii.





Dostępne programy wsparcia			
	ININ „START”	ININ „MARKET”	ININ „GLOBAL”
Cel	weryfikacja pomysłu	debiut rynkowy	ekspansja rynkowa
Czas trwania wsparcia	max 2 miesiące	max 6 miesięcy	max 24 miesiące
Oferta	<ul style="list-style-type: none"> wsparcie mentorów i ekspertów ININ w budowie modelu biznesowego dostęp do co-work space 	<ul style="list-style-type: none"> miejsce w dedykowanym co-work space warsztaty wsparcie sieci mentorów i ekspertów ININ 	<ul style="list-style-type: none"> biuro w Inkubatorze dostęp do laboratoriów, mentorów i ekspertów ININ oraz programów B+R uczelni

Więcej informacji:

Łukasz Sztern
tel. 22 234 14 30
lukasz.sztern@pw.edu.pl

Michał Chmielecki
tel. 22 234 14 30
michal.chmielecki@pw.edu.pl

DZIAŁ WSPARCIA EDUKACJI

Czym się zajmujemy?

Pomagamy w rozwoju edukacji w zakresie przedsiębiorczości akademickiej, innowacyjności, transferu technologii i komercjalizacji. Chcemy pobudzać kreatywność i przedsiębiorczość w środowisku akademickim poprzez rozwijanie twórczych działań. Organizujemy m.in. szkolenia, warsztaty, kursy, a także włączamy się w realizację projektów edukacyjnych. Nie ograniczamy się tylko do przekazywania teorii, przygotowujemy spotkania i dyskusje promujące współpracę środowiska akademickiego z przedsiębiorcami - praktykami.



Współpracując z Działem Wsparcia Edukacji zyskujesz:

- doświadczonego i rozpoznawalnego partnera do realizacji projektu edukacyjnego;
- wsparcie przy opracowaniu projektu edukacyjnego;
- pomoc w organizacji szkoleń/warsztatów/konferencji;
- wsparcie w nawiązaniu współpracy między środowiskiem nauki i biznesu m.in. pomoc w organizacji staży czy konkursów skierowanych do studentów, naukowców.

- ✓ Masz ciekawy pomysł na projekt? Zrealizujmy go wspólnie.
- ✓ Chcesz podzielić się swoją wiedzą z innymi? Napisz do nas, a pomożemy Ci zorganizować spotkanie.
- ✓ Naszą specjalnością są projekty edukacyjne. Zrealizowany „Program Rozwojowy Politechniki Warszawskiej” był jednym z największych projektów edukacyjnych dofinansowanych z funduszy UE (89 mln zł). Wzięło w nim udział ponad 30 tys. osób.

Więcej informacji:

dr inż. Rafał Ruzik

tel. 22 234 59 93

rafal.ruzik@pw.edu.pl

DZIAŁ ORGANIZACYJNY

Co robimy?

Dział Organizacyjny wspiera wszystkie komórki organizacyjne CZiITT PW. Zajmuje się bieżącym funkcjonowaniem Centrum oraz jego nieustannym rozwojem.

Specjaliści Działu:

- zarządzają infrastrukturą konferencyjno-wystawienniczą;
- współorganizują spotkania, konferencje, warsztaty i inne wydarzenia odbywające się w Centrum;
- współpracują z innymi Działami przy tworzeniu i wprowadzaniu nowych usług dla pracowników Centrum, środowiska akademickiego oraz partnerów biznesowych;
- wspierają partnerów w zakresie udzielania pomocy publicznej;
- biorą udział w pozyskiwaniu partnerów do realizacji wspólnych inicjatyw.

19
pomieszczeń

ponad
2 tys. m²

aula dzielona
ścianką
dźwiękochłonną

6 sal
na spotkania

organizacja
warsztatów
i innych spotkań

wydarzenia
dla 760 osób

352 m²
360 miejsc

ok. 40 m²
od 10 do 20 miejsc

5 sal
konferencyjnych

ok. 85 m²
od 52 do 90 miejsc

możliwość
realizacji
tłumaczeń
symultanicznych

nowoczesny
sprzęt AV

4 sale
- możliwość
łączenia w dwie
większe poprzez
złożenie ścianki
działowej

Więcej informacji:

Aneta Nowakowska

tel. 22 234 71 54

aneta.nowakowska@pw.edu.pl



Zdjęcia: WOW School, Koło Naukowe Twórców Gier Polygon, Biuro ds. Promocji i Informacji PW, UNEP/GRID - Warszawa, Studencka Telewizja Internetowa TVPW